

ENDUIT DE RÉNOVATION DE TOITURE TRADITIONNELLE EN PENTE

Destination

Toitures ardoises
artificielles et naturelles

Tuiles traditionnelles

Fibres-ciment



Avant

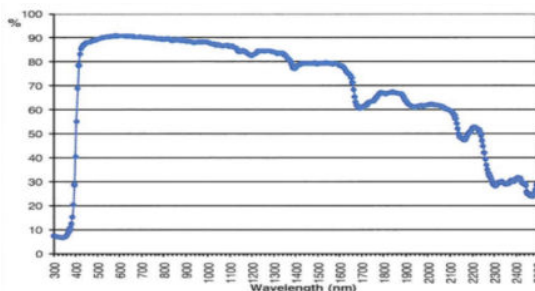


Après

Définition

Le système ECOROOF est une pâte liquide épaisse composée de résines acryliques à plastification interne, monocomposant en base aqueuse, prêt à l'emploi. Le produit forme un film élastique sans soudure qui couvre les fissures afin de rénover et étanchéifier les toitures en pente. Le système ECOROOF est teinté masse afin de respecter les besoins esthétiques du bâtiment. La membrane polymérisée est respirante, résistante au rayonnement UV, aux matières chimiques et différents polluants. Sa capacité hautement élastique garantit une rénovation d'une grande durabilité.

En version blanche Reflect, l'ECOROOF reflète jusqu'à 90% des infra-rouges (entre 700 et 2500nm), pour allier durabilité et économies d'énergies :



Fonction

Le système ECOROOF est principalement utilisé afin de protéger des toitures inclinées comme des ardoises artificielles, des tuiles traditionnelles ou du fibres-ciment qui nécessitent une rénovation en étanchéité et esthétique.

Le produit est difficilement inflammable et non-propagateur de flammes. Le degré de brillance et l'intensité de la couleur du produit rendent au support traité l'aspect d'une vraie ardoise naturelle. La toiture traitée résiste au développement des mousses et des algues.

Caractéristiques techniques

Aspect applicable : liquide épais

Masse volumique : +/- 1.5

Teneur en matière sèche : +/- 74%

Type de matières : acrylates modifiés

Solvant : eau

Étanchéité : totale à partie de 500 g/m²

Perméabilité à la vapeur d'eau :
+/- 120 g/m²/24h à 500g/m²

Élasticité : > 400%

Contraction après étirage : 100%

Dureté : Shore A min. 45

Consommation : 0,300 kg/m²/couche

Conditionnement : 20 Kg

Transport, stockage et conservation :

Transporter et stocker à l'abri du gel. Protéger le produit en son emballage contre lumière directe du soleil. Eviter le stockage aux températures de > 30°C.

Conservation 1 ans après production dans l'emballage d'origine fermé.

Préparation

Le support doit être sain, propre et suffisamment sec. Pour le nettoyage des toitures, on utilisera préalablement un produit demoussant de qualité afin d'éliminer les mousses et lichens du support à traiter.

Températures de mise en œuvre : entre 10°C et 25°C. La température minimale de formation du film est de 10°C.

Conditions météorologiques : Il ne sera pas appliqué en cas de pluie, de menace de pluie, de gel ou de risque de gel.

Application

Appliquer en 2 couches croisées à l'aide d'une brosse, d'un rouleau ou idéalement d'un pistolet Airless.

Une seconde couche est appliquée lorsque la première est accessible et suffisamment sèche en respectant un intervalle minimum de 2 heures.

Le matériel d'application peut être nettoyé directement après l'utilisation à l'eau.

Les données reprises dans la présente fiche de produit, les avis en matière d'application et autres recommandations sont basés sur de vastes analyses et expériences. Elles sont toutefois données sans engagement y compris en matière de responsabilités de tiers. Elles ne dispensent pas les clients d'examiner eux-mêmes les produits et le mode d'emploi en matière d'aptitude à l'emploi pour la destination visée. Les caractéristiques et propriétés indiquées concernent des valeurs et des analyses moyennes obtenues à 20°C, des tolérances étant admises. Notre service clientèle se tient volontiers à votre disposition pour répondre à vos questions. La présente fiche de produit remplace toutes les précédentes.

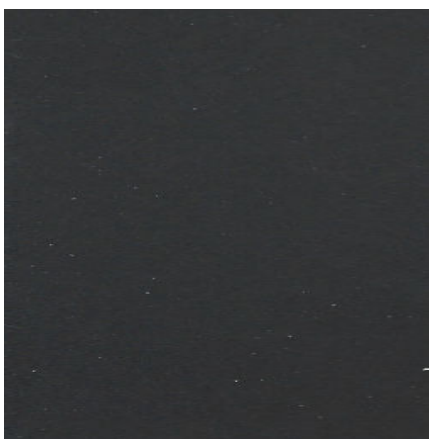
Remarques importantes :

- Le système ECOROOF n'est pas compatible avec des peintures bitumineuses. Pour vérifier si une couche de peinture l'est ou non, il suffit de frotter un bâtonnet ouaté trempé dans du white spirit sur le support. Si la couche de peinture se dissout et si le bâtonnet ouaté absorbe la couleur, la toiture ne peut pas être teintée avec ECOROOF.

TEINTES KOKUN ECOROOF



BLACK



ANTHRACITE



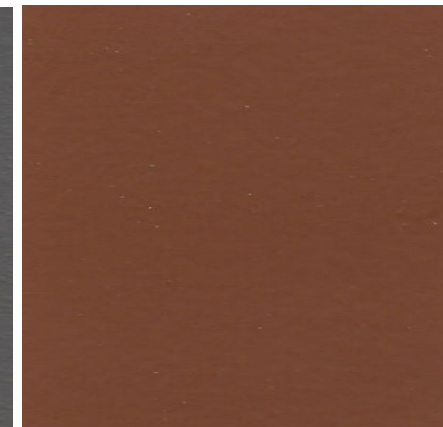
FONDANT (brun foncé)



AUBERGINE (brun)



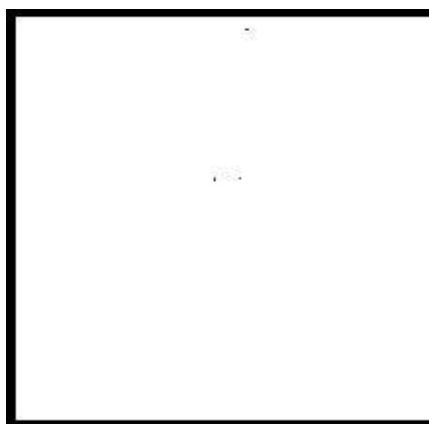
BROWN (brun gris)



TERRA (brun caramel)



RED (tuiles)



Blanc Reflect